

## PROFIMAT<sup>®</sup> Akustik base – Instructions de pose

### 1. Utilisation

PROFIMAT<sup>®</sup> Akustik base est la sous-couche isolante universelle pour l'isolation des bruits d'impact et le découplage. Elle peut être posée sous du parquet, de la moquette, du stratifié, du carrelage (\*) ainsi que sous du linoléum et du PVC (\*\*) (tous deux avec enduit de séparation) et assure une plus grande tranquillité - chez soi comme chez les voisins.

PROFIMAT<sup>®</sup> Akustik base crée un cadre de vie et de travail agréable et est un produit universel répondant à des exigences élevées.

### 2. Préparation du support

Le contrôle et la préparation des supports doivent être effectués selon l'état de la technique. Le support doit être plan, solide, sec, non fissuré, propre et exempt de substances susceptibles de nuire à l'adhérence.

Balayer ou aspirer soigneusement le support. Pour compenser les inégalités, traiter les supports avec des sous-couches ou des apprêts appropriés et les égaliser avec des enduits adaptés.

### 3. Stockage/préparation

PROFIMAT<sup>®</sup> Akustik base doit être stocké dans des locaux secs et à température régulière.

Poser la sous-couche d'isolation phonique dans la pièce sur toute sa surface et perpendiculairement au sens de pose ultérieur du revêtement supérieur et la découper plus grande. Laisser PROFIMAT<sup>®</sup> Akustik base se détendre et s'acclimater pendant au moins 24 heures.

### 4. Pose flottante

Ne découper PROFIMAT<sup>®</sup> Akustik base qu'en fonction de la taille et ne pas fixer. Lors de la pose, il convient de respecter une distance suffisante par rapport aux murs et aux éléments de construction en contact.

### 5. Pose du revêtement de sol

Pour la pose libre des revêtements de sol, il convient de respecter les prescriptions du fabricant de revêtements de sol concerné.

### 6. Remarques importantes

Le comportement au roulement des chaises et à l'écrasement des revêtements de sol peut être modifié en combinaison avec des sous-couches isolantes. Ne poser sur les supports isolants que des revêtements autorisés par le fabricant pour cette application. Avant toute pose, veuillez respecter les consignes et les directives de traitement du fabricant de colle et de revêtement de sol. En cas de doute, demandez un conseil technique d'application au fabricant.

Il n'existe pas d'agrément technique en Allemagne pour le produit PROFIMAT<sup>®</sup> Akustik base.

\* Convient sous les carreaux de céramique, même dans les zones humides, à condition d'utiliser un système d'étanchéité approprié.

\*\* Sous les revêtements de sol élastiques, il est recommandé d'appliquer un enduit de séparation.

Ces instructions de pose ne sont pas soumises à la gestion des modifications ! Toutes les informations sont fournies sans garantie.

Page 1 / 2



Balayer ou aspirer soigneusement le support. Pour compenser les inégalités, traiter les supports avec des sous-couches ou des apprêts appropriés et les égaliser avec des enduits adaptés.



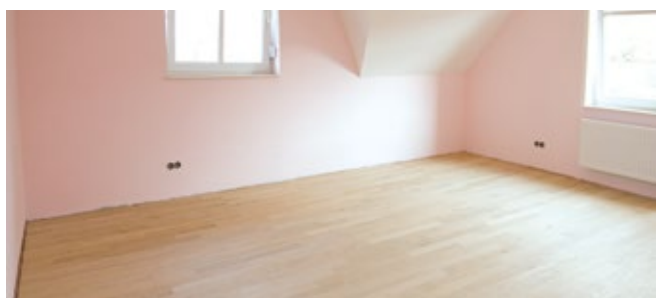
Poser la sous-couche d'isolation phonique PROFIMAT® Akustik base dans la pièce sur toute sa surface et perpendiculairement au sens de pose ultérieur du revêtement supérieur et la découper. Laisser PROFIMAT® Akustik base se détendre et s'acclimater pendant au moins 24 heures.



Découper PROFIMAT® Akustik base aux dimensions.



Pour la pose du parquet ou même du carrelage, il convient de respecter les prescriptions du fabricant du revêtement supérieur concerné.



En cas de doute, faites vos propres essais ou demandez un conseil technique d'application.