

## Tapis de protection universel en caoutchouc PROFIMAT® 1 000 x 6 000 x 5 mm



- **Idéal comme solution temporaire, par exemple sous des échafaudages, des escaliers, des étapes de construction temporaires**
- Résistant et supportant la charge
- Imputrescible, élasticité durable
- Haute résistance thermique
- Découpe facile avec un cutter
- En granulés de caoutchouc, peut être recyclé en fin de vie



Résistance



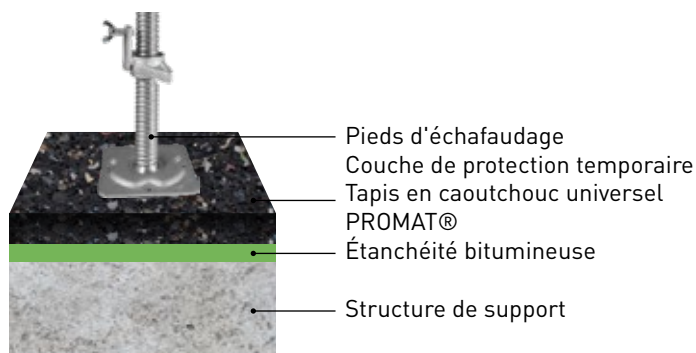
Résistant au gel  
et aux  
intempéries



Isolation



Protection



### COUCHE DE PROTECTION TEMPORAIRE

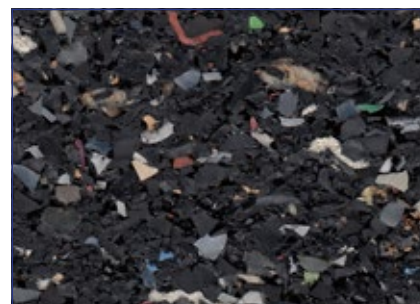
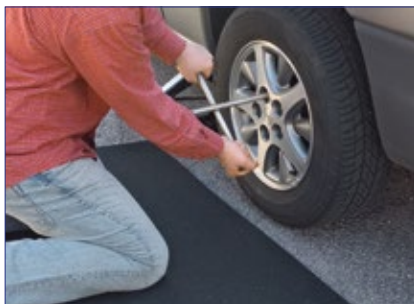
Le tapis caoutchouc universel PROFIMAT® peut être utilisé comme couche de protection temporaire, par exemple sous des échafaudages, des escaliers, lors de phases de construction temporaires pour la protection contre les effets mécaniques. Il convient par une pose rapide et facile.

\* La compatibilité avec l'étanchéité doit être vérifiée

Cette fiche technique n'est pas soumise à la gestion des modifications ! Toutes les informations sont fournies sans garantie.  
La version actuelle en vigueur peut être consultée à l'adresse suivante : [www.profimat.com](http://www.profimat.com)

Page 1 / 3

## Tapis de protection universel en caoutchouc PROFIMAT® – Fiche technique du produit



### Utilisation

Le tapis de protection universel en caoutchouc PROFIMAT® est parfait comme solution temporaire, par exemple sous des escaliers ou des sections de construction temporaires.

Il est résistant et supporte les charges. Il est imputrescible et durablement élastique. Il se caractérise en outre par une résistance élevée à la température. Les rouleaux se découpent facilement aux dimensions requises à l'aide d'un cutter. La bande de protection universelle en caoutchouc est composée de granulés de caoutchouc recyclés et peut être recyclée en fin de vie. La compatibilité avec l'étanchéité, notamment par rapport au support, doit être vérifiée.

### Matériau

Granulés de caoutchouc à base de recyclage (odeur typique de caoutchouc possible) liés avec du polyuréthane.

Conception du produit		
Couleurs	noir/coloré parsemé	
Surface	structure granulaire	

Dimensions/Tolérances		
Largeur des rouleaux	1 000 mm	± 1,5 %
Longueur des rouleaux	6 000 mm	± 1,5 %
Épaisseur	5 mm	± 0,6 mm
Poids volumique	env. 810 kg/m <sup>3</sup>	

Cette fiche technique n'est pas soumise à la gestion des modifications ! Toutes les informations sont fournies sans garantie.  
La version actuelle en vigueur peut être consultée à l'adresse suivante : [www.profimat.com](http://www.profimat.com)

Page 2 / 3

Contrôles du produit		
Résistance à la traction	env. 0,3 N/mm <sup>2</sup>	(DIN EN ISO 1798)
Allongement à la rupture	env. 40 %	(DIN EN ISO 1798)
Comportement au feu	E <sub>fl</sub> (B2)	(DIN EN 13501-1)
Résistance chimique	résistance conditionnelle aux acides et aux bases	
Comportement vis-à-vis de l'environnement	imputrescible et compatible avec l'eau	
Dilatation sous l'humidité	min. 2 % (en fonction du taux d'humidité et des conditions de pose)	
Résistance à l'eau salée	résistant selon DIN EN ISO 175 et DIN EN ISO 3386-2	
Résistance aux UV	résistant selon DIN EN 1297 et DIN EN ISO 3386-2	