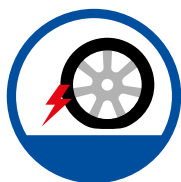


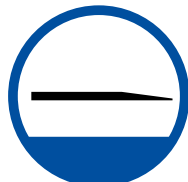
PROFIMAT[®] Protège-pneus 500 x 500 x 30/10 mm



Avantages et caractéristiques



Protection des
pneus contre les
crevaisons à l'arrêt



Aide à
la montée



Élasticité durable



Matériau hautement
résistant, à
longue durée de vie



Résistant au gel
et aux
intempéries

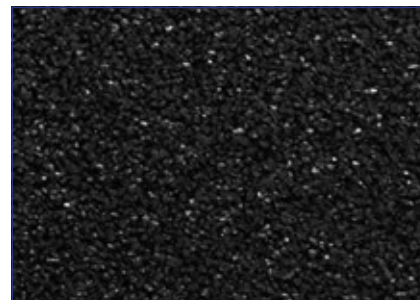
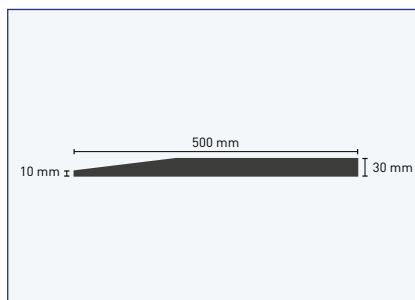
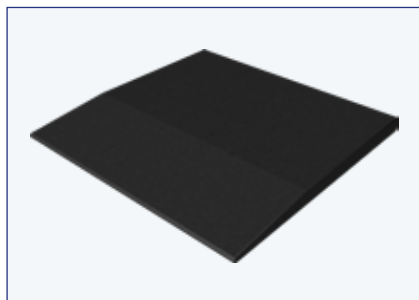


Matériaux
durables

Cette fiche technique n'est pas soumise à la gestion des modifications ! Toutes les informations sont fournies sans garantie.
La version actuelle en vigueur peut être consultée à l'adresse suivante : www.profimat.com

Page 1 / 2

Protège-pneus PROFIMAT[®] – Fiche technique du produit



Utilisation

Les protège-pneus PROFIMAT[®] servent à protéger les pneus contre les crevaisons à l'arrêt. Ceci est obtenu grâce à l'élasticité particulière du produit. L'aide à la montée intégrée permet de circuler facilement. Les protège-pneus PROFIMAT[®] sont particulièrement adaptés aux véhicules saisonniers qui ne sont pas déplacés pendant une longue période.

Matériau

Granulés en caoutchouc : granulés de caoutchouc recyclé ; liant : polyuréthane MDI

Conception du produit	
Couleurs	noir De légères différences de couleur et des décolorations sont inévitables.
Surface	lisse, bord biseauté d'un côté
Face inférieure	lisse
Chants	biseautés

Dimensions/Tolérances	
Longueur x largeur	500 x 500 mm ± 1,5 %
Épaisseur	30 / 10 mm ± 0,6 mm
Poids	5,2 kg

Contrôles du produit	
Certification du site de production	
Comportement au feu	classe de matériau de construction E selon Efl EN 13501-1, 2010
Résistance	résistance limitée aux acides et aux bases résistance à l'eau salée testée autocontrôle DIN EN ISO 175, DIN EN ISO 3386-2

Cette fiche technique n'est pas soumise à la gestion des modifications ! Toutes les informations sont fournies sans garantie.
La version actuelle en vigueur peut être consultée à l'adresse suivante : www.profimat.com

Page 2 / 2