

PROFIMAT® Universal-Gummimatte 1.000 x 6.000 x 5 mm



- **ideal als temporäre Lösung z.B. unter Gerüsten, Treppen, vorübergehenden Bauabschnitten**
- widerstandsfähig und belastbar
- verrottungsbeständig, dauerhaft elastisch
- hohe Temperaturbeständigkeit
- einfaches Zuschneiden mit Cuttermesser
- aus Gummigranulat, kann zum Lebensende recycelt werden



Widerstands-
fähigkeit



Frost- und
wetterbeständig



Dämmung



Schutz

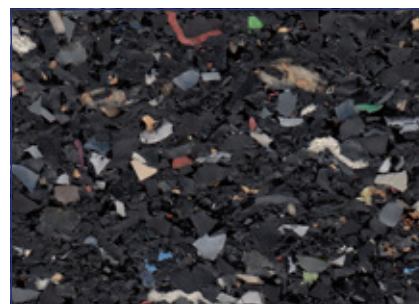


TEMPORÄRE SCHUTZLAGE

Die PROFIMAT® Universal-Gummimatte ist als temporäre Schutzlage z.B. unter Gerüsten, Treppen, bei vorübergehenden Bauabschnitten zum Schutz vor mechanischen Einwirkungen einsetzbar. Sie überzeugt durch eine schnelle und einfache Verlegung.

* Verträglichkeit zur Abdichtung muss geprüft werden

PROFIMAT[®] Universal-Gummimatte – Produktdatenblatt



Einsatzzweck

Die PROFIMAT[®] Universal-Gummimatte eignet sich als temporäre Lösung, beispielsweise unter Gerüsten, Treppen oder vorübergehenden Bauabschnitten.

Sie ist widerstandsfähig und belastbar, verrottungsbeständig und dauerhaft elastisch. Zudem zeichnet sie sich durch eine hohe Temperaturbeständigkeit aus. Die Rollen können einfach mit einem Cuttermesser auf das benötigte Maß zugeschnitten werden. Die Universal-Gummischutzbahn besteht aus Recycling-Gummigranulat und kann zum Lebensende wieder recycelt werden. Die Verträglichkeit zur Abdichtung bzw. zum Untergrund muss geprüft werden.

Werkstoff

Gummigranulat auf Recyclingbasis (typischer Gummigeruch möglich) mit Polyurethan gebunden.

Produktdesign		
Farben	schwarz/farbig durchsetzt	
Oberfläche	Granulatstruktur	

Maße / Toleranzen		
Rollenbreite	1.000 mm	± 1,5 %
Rollenlänge	6.000 mm	± 1,5 %
Stärke	5 mm	± 0,6 mm
Raumgewicht	ca. 810 kg/m ³	

Dieses Datenblatt unterliegt keinem Änderungsdienst! Alle Angaben erfolgen ohne Gewähr. Die jeweils aktuelle, gültige Fassung ist abrufbar unter www.profimat.com

Produktprüfungen		
Zugfestigkeit	ca. 0,3 N/mm ²	(DIN EN ISO 1798)
Reißdehnung	ca. 40%	(DIN EN ISO 1798)
Brandverhalten	E _{fl} (B2)	(DIN EN 13501-1)
Chemisches Verhalten	bedingte Säuren- und Laugenbeständigkeit	
Umweltverhalten	verrottungsbeständig und wasserverträglich	
Ausdehnung unter Feuchtigkeit	mind. 2% (abhängig von Feuchtegehalt und Einbausituation)	
Salzwasserbeständigkeit	beständig nach DIN EN ISO 175 und DIN EN ISO 3386-2	
UV-Beständigkeit	beständig nach DIN EN 1297 und DIN EN ISO 3386-2	

Dieses Datenblatt unterliegt keinem Änderungsdienst! Alle Angaben erfolgen ohne Gewähr.
Die jeweils aktuelle, gültige Fassung ist abrufbar unter www.profimat.com

Seite 3 von 3