

PROFIMAT[®] Fallschutzmatte



Vorteile & Eigenschaften



Geprüfte Qualität

Zertifiziert nach DIN ISO 9001,
geprüfter Fallschutz nach
DIN EN 1177:2018



Hohe Elastizität

zur Abfederung von Stößen /
Stürzen und für ein angenehmes
Gehgefühl



Hohe Rutschsicherheit

durch Granulatoberfläche; Wasser-
durchlässigkeit verhindert
Pfützenbildung



Nachhaltige Werkstoffe

hohe Recyclingrate



Hohe Beständigkeit

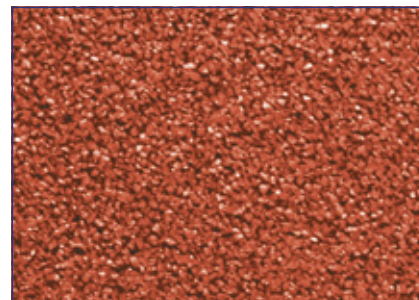
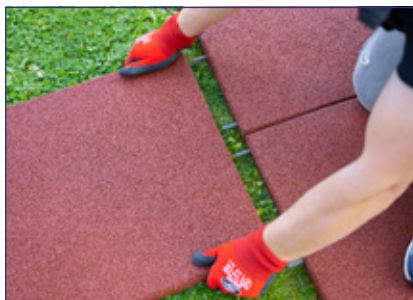
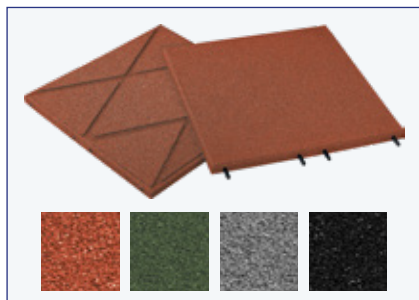
gegen Frost und Verwitterung



Lückenlose Rückverfolgbarkeit

bis zu den Ausgangsmaterialien dank
EAN-Code auf jeder Platte

PROFIMAT[®] Fallschutzmatte – Produktdatenblatt



Einsatzzweck

PROFIMAT[®] Fallschutzmatten eignen sich als stoßdämpfender Fallschutzbelag nach DIN EN 1177:2018 unter Spielgeräten im Außen- und Innenbereich (für Fallhöhen bis zu 1,0 m). Darüber hinaus finden sie auch in anderen Bereichen Anwendung wie z.B. in der Pflege, in Rehabilitationszentren, Pausenhöfen, etc..

Werkstoff

Gummigranulat: Gummi-Recyclinggranulat; Bindemittel: farbiges MDI Polyurethan

Produktdesign	
Farben	rot, grün, schwarz oder grau Geringe Farbunterschiede und Ausbleichungen sind nicht zu vermeiden.
Oberfläche	offenporig glatt
Unterseite	mit Drainagekanälen
Kanten	gefast
Sonstiges	inkl. 4 Stück Kunststoffsteckverbinder

Maße / Toleranzen		
Länge x Breite	500 x 500 mm / 400 x 400 mm	± 0,8 %
Stärke	30 mm	± 2 mm
Flächengewicht	ca. 21,2 kg/m ² (500 x 500 mm) ca. 20,8 kg/m ² (400 x 400 mm)	

Dieses Datenblatt unterliegt keinem Änderungsdienst! Alle Angaben erfolgen ohne Gewähr. Die jeweils aktuelle, gültige Fassung ist abrufbar unter www.profimat.com

Produktprüfungen		
Fallschutzprüfung nach	DIN EN 1177:2018, EN 1177:2018 DIN EN 1176-1:2017, EN 1176-1:2017	
Fertigungsstättenzertifizierung		
Brennverhalten	Baustoffklasse E	nach Efl EN 13501-1, 2010
Beständigkeit	bedingt beständig gegen Säuren und Laugen Salzwasserbeständigkeit geprüft	Eigenprüfung DIN EN ISO 175, DIN EN ISO 3386-2

Verlegung
Die Verlegung erfolgt entsprechend der Verlegeanleitung PROFIMAT® Fallschutzmatte.



Rückseite 400 x 400 mm



Rückseite 500 x 500 mm