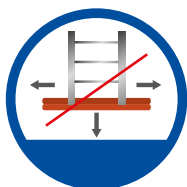


**PROFIMAT® Leiter-Antirutschmatte 750 x 250 x 50/25 mm**

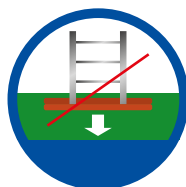


**Förderfähig für Mitglieder der BG BAU**

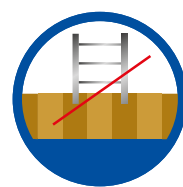
**Vorteile & Eigenschaften**



Verhindert Verrutschen der Leiter



Verhindert Einsinken in Rasen & Erde



Schützt Parkett, Laminat, Fliesen, Dachbahn



Hochresistenter, langlebiger Werkstoff



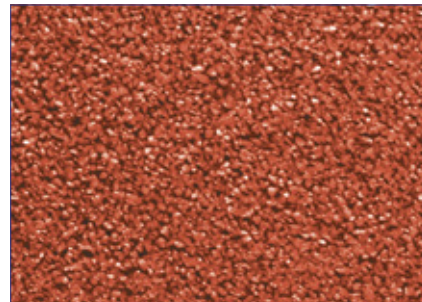
Frost- und wetterbeständig



Nachhaltige Werkstoffe

Dieses Datenblatt unterliegt keinem Änderungsdienst! Alle Angaben erfolgen ohne Gewähr. Die jeweils aktuelle, gültige Fassung ist abrufbar unter [www.profimat.com](http://www.profimat.com)

## PROFIMAT<sup>®</sup> Leiter-Antirutschmatte – Produktdatenblatt



### Einsatzzweck

Die PROFIMAT<sup>®</sup> Leiter-Antirutschmatte ist ein Zubehörteil für Leitern und Anlageleitern. Diese ist durch ihre ergonomische Gestaltung leicht zu händeln und ist gleichermaßen für den Innen- und Außenbereich geeignet. Durch die Granulatstruktur der Oberfläche hat sie einen hohen Reibungskoeffizienten und sorgt damit bei korrekter Verwendung für einen sicheren Stand der Leiter und verhindert das Wegrutschen auf unebenen und losen Untergrund. Bei Verwendung im Innenbereich schützt sie zudem Böden und Oberflächen. Die rote Farbgebung hat Signalwirkung und vermindert ein Übersehen der Leiterplatte.

### Werkstoff

Gummigranulat: Gummi-Recyclinggranulat; Bindemittel: MDI Polyurethan

| Produktdesign     |   |  |
|-------------------|---|--|
| <b>Farbe</b>      | rot, geringe Farbunterschiede und Ausbleichungen sind nicht zu vermeiden. |  |
| <b>Oberfläche</b> | Granulatstruktur, abgerundete Kanten                                      |  |
| <b>Unterseite</b> | Granulatstruktur mit eingearbeiteten Profilmuten                          |  |

| Maße / Toleranzen     |              |          |
|-----------------------|--------------|----------|
| <b>Länge x Breite</b> | 750 x 250 mm | ± 1,5 %  |
| <b>Stärke</b>         | 25/50 mm     | ± 0,6 mm |
| <b>Gewicht</b>        | 5,2 kg       |          |

| Produktprüfungen      |  |   |
|-----------------------|--|---|
| <b>Beständigkeit</b>  | bedingt beständig gegen Säuren und Laugen<br>Salzwasserbeständigkeit geprüft | Eigenprüfung<br>DIN EN ISO 175, DIN EN ISO 3386-2 |
| <b>Brandverhalten</b> | E <sub>fl</sub> / E  | EN 13501-1:2010                                   |

Dieses Datenblatt unterliegt keinem Änderungsdienst! Alle Angaben erfolgen ohne Gewähr.  
Die jeweils aktuelle, gültige Fassung ist abrufbar unter [www.profimat.com](http://www.profimat.com)